



e-technologie i biznes

# Inwentaryzacja stanu infrastruktury szerokopasmowej w województwie lubuskim

*Krzysztof Bielewicz*

**ITTI Sp. z o.o**  
**e- technologie i biznes**

# Informacje ogólne

- Zlecający – Urząd Marszałkowski Województwa Lubuskiego
- Wykonawca – ITTI sp. z o.o.
- Ramy czasowe: kwiecień– lipiec 2009
  - Metodyka inwentaryzacji
  - Inwentaryzacja stanu infrastruktury szerokopasmowej

# Cel inwentaryzacji

- Identyfikacja istniejącej infrastruktury szerokopasmowej w celu określenia miejsc w województwie lubuskim, gdzie występują braki sieci szkieletowej i dystrybucyjnej
- Przyszła budowa przez Województwo LSS
- Możliwość identyfikacji obszarów zagrożonych wykluczeniem cyfrowym oraz barier w rozwoju usług szerokopasmowych

# Metodyka inwentaryzacji

- Głównym źródłem informacji o infrastrukturze – wywiady ankietowe z przedsiębiorcami telekomunikacyjnymi i jednostkami samorządu terytorialnego
- Dodatkowo:
  - publicznie dostępne informacje,
  - bazy UKE,
  - informacje posiadane przez JST
- Zebranie informacji w bazie danych przygotowanej na potrzeby dalszych prac Województwa ukierunkowanych na rozwój sieci szerokopasmowych
- Wizualizacja danych na mapach cyfrowych.

# Zakres inwentaryzacji

- Zakres dokumentowania infrastruktury:
  - Lokalizacje węzłów sieci,
  - Przebiegi i parametry łączy szkieletowych i dystrybucyjnych,
  - Posiadane rezerwy w infrastrukturze
  - Zasięgu sieci dostępowej,
- Identyfikacja zasięgu usług świadczonych przez przedsiębiorców telekomunikacyjnych:
- Identyfikacja planów rozwoju infrastruktury

# Poufność informacji

- Wszelkie przekazywane dane w procesie inwentaryzacji objęte są ochroną
- Zbieranie danych odbywać się będzie poprzez aplikację internetową zabezpieczoną protokołem SSL
- Dane wykorzystywane są jedynie w procesie realizacji działań podejmowanych przez Województwo

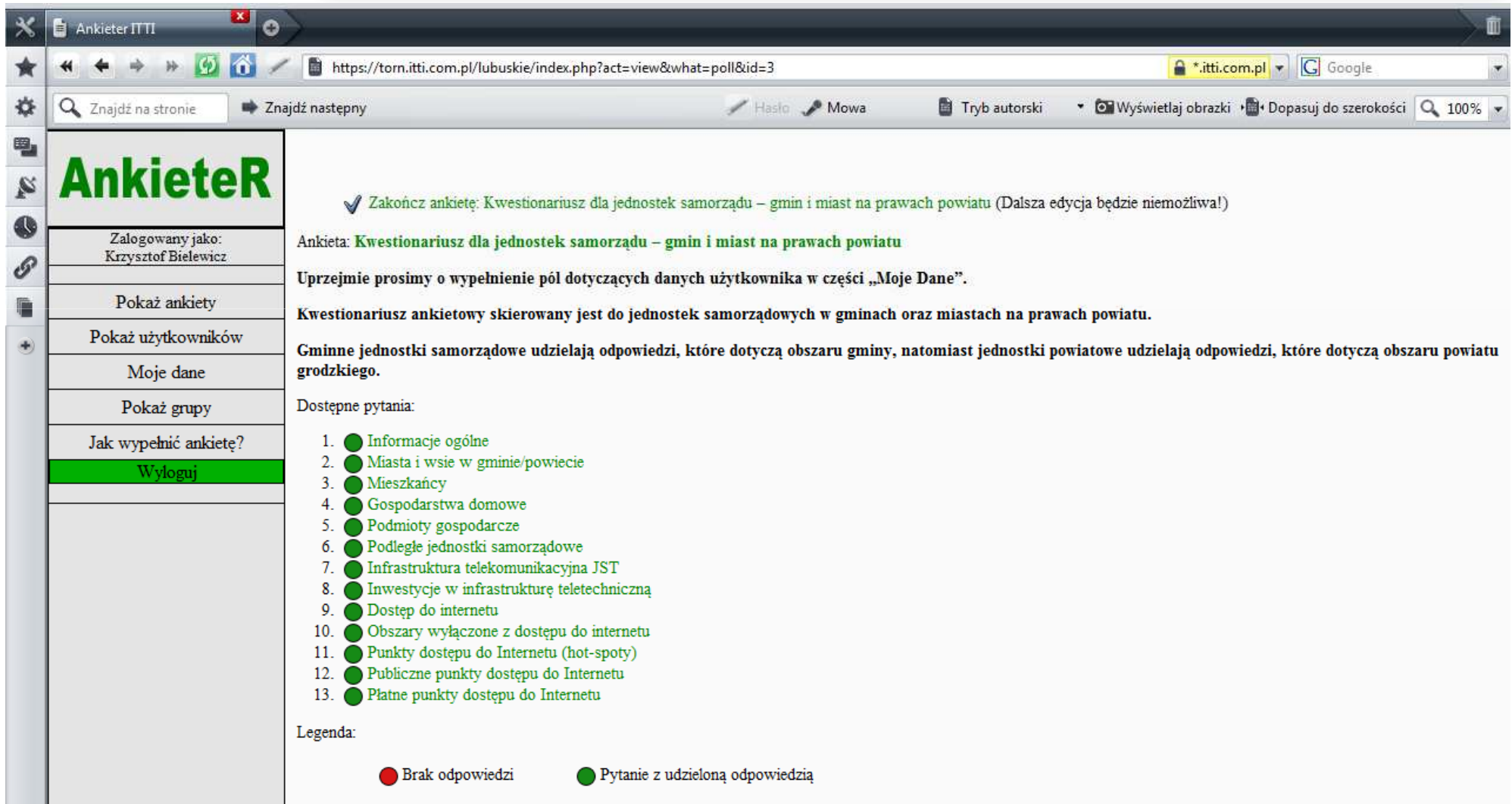
# Ankietowanie JST - założenia

- Badaniu podlegają przedsiębiorcy telekomunikacyjni, jak i jednostki samorządu terytorialnego
- Kwestionariusz dla gmin – 83 gminy
- Celem ankietowania JST jest zebranie informacji źródłowych niezbędnych głównie na etapie analizy do zdiagnozowania stanu infrastruktury szerokopasmowej oraz do zlokalizowania obszarów zagrożonych wykluczeniem cyfrowym i identyfikacji barier w rozwoju szerokopasmowego dostępu do Internetu.
- Dane od JST posłużą również do weryfikacji danych otrzymanych od przedsiębiorców telekomunikacyjnych

# Ankietowanie JST - zakres

- Dane demograficzne
- Dane dotyczące liczby podmiotów gospodarczych
- Podległe jednostki samorządowe
- Weryfikacja danych otrzymanych od przedsiębiorców telekomunikacyjnych odnośnie faktycznego występowania danego przedsiębiorcy na danym terenie (rzeczywiste świadczenie usług szerokopasmowego dostępu do Internetu)
- Dane dotyczące podjętych bądź planowanych inwestycji z zakresu budowy infrastruktury telekomunikacyjnej

# Ankieta inwentaryzacyjna



The screenshot shows a web browser window with the URL <https://torn.itti.com.pl/lubuskie/index.php?act=view&what=poll&id=3>. The page title is "AnkietyR". The user is logged in as "Krzysztof Bielewicz". The main content area displays the following information:

- Status:**  Zakończ ankietę: Kwestionariusz dla jednostek samorządu – gmin i miast na prawach powiatu (Dalsza edycja będzie niemożliwa!)
- Ankieta:** Kwestionariusz dla jednostek samorządu – gmin i miast na prawach powiatu
- Uprzejmie prosimy o wypełnienie pól dotyczących danych użytkownika w części „Moje Dane”.**
- Kwestionariusz ankietowy skierowany jest do jednostek samorządowych w gminach oraz miastach na prawach powiatu.**
- Gminne jednostki samorządowe udzielają odpowiedzi, które dotyczą obszaru gminy, natomiast jednostki powiatowe udzielają odpowiedzi, które dotyczą obszaru powiatu grodzkiego.**
- Dostępne pytania:**
  - Informacje ogólne
  - Miasta i wsie w gminie/powiecie
  - Mieszkańcy
  - Gospodarstwa domowe
  - Podmioty gospodarcze
  - Podległe jednostki samorządowe
  - Infrastruktura telekomunikacyjna JST
  - Inwestycje w infrastrukturę teletechniczną
  - Dostęp do internetu
  - Obszary wyłączone z dostępu do internetu
  - Punkty dostępu do Internetu (hot-spoty)
  - Publiczne punkty dostępu do Internetu
  - Płatne punkty dostępu do Internetu
- Legenda:**
  - Brak odpowiedzi
  - Pytanie z udzieloną odpowiedzią

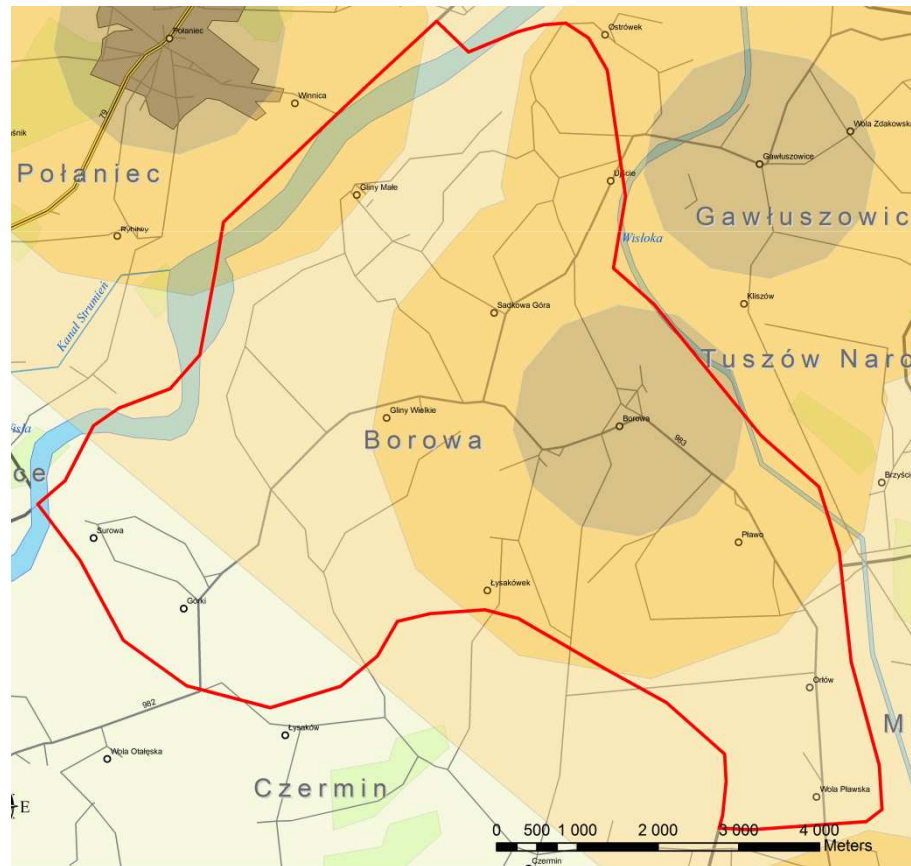
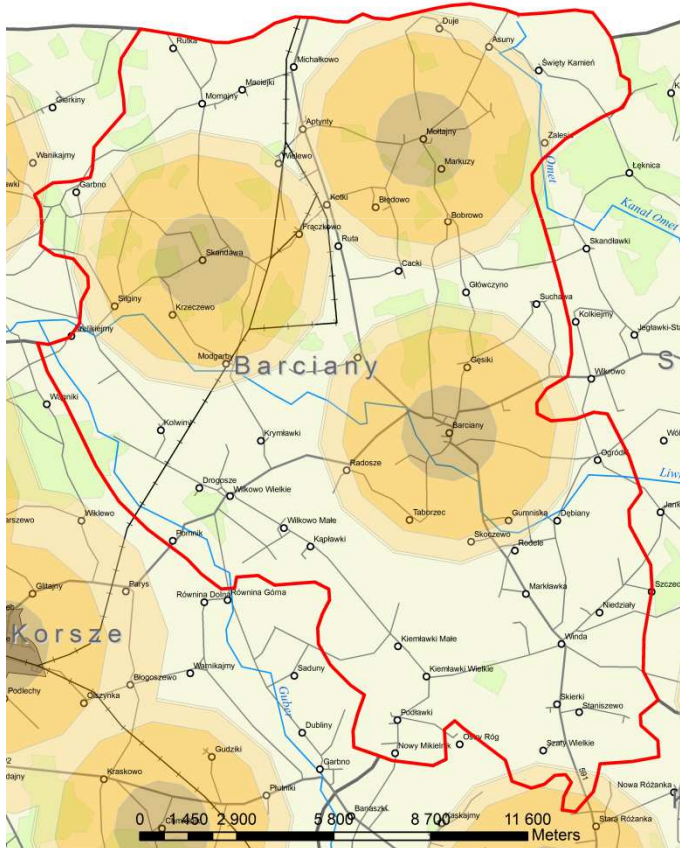
The left sidebar contains navigation links: "Zalogowany jako: Krzysztof Bielewicz", "Pokaż ankiety", "Pokaż użytkowników", "Moje dane", "Pokaż grupy", "Jak wypełnić ankietę?", and "Wyloguj".

# Procedura ankietowania JST

- ankieterzy ITTI kontaktują się z każdą wyznaczoną osobą z urzędu na podstawie listy kontaktowej otrzymanej z UMWL
- przesyłany jest drogą mailową login i hasło do osoby odpowiedzialnej za wypełnienie ankiety
- możliwy kontakt z ankieterem ITTI w celu wyjaśnienia wątpliwości związanych z uzupełnieniem ankiety
- termin na wypełnienie ankiety – 7 dni

# Wyniki inwentaryzacji

## ■ Przykładowe zasięgi usług





e-technologie i biznes

## Inwentaryzacja stanu infrastruktury szerokopasmowej w województwie lubuskim

**Krzysztof Bielewicz**

**ITTI Sp. z o.o.**

**tel. (61) 622 69 65**

**fax (61) 622 69 73**

**[krzysztof.bielewicz@itti.com.pl](mailto:krzysztof.bielewicz@itti.com.pl)**