



e-technologie i biznes

Inwentaryzacja stanu infrastruktury szerokopasmowej w województwie lubuskim

Krzysztof Bielewicz

ITTI Sp. z o.o
e- technologie i biznes

Informacje ogólne

- Zlecający – Urząd Marszałkowski Województwa Lubuskiego
- Wykonawca – ITTI sp. z o.o.
- Ramy czasowe: kwiecień– lipiec 2009
 - Metodyka inwentaryzacji
 - Inwentaryzacja stanu infrastruktury szerokopasmowej

Cel inwentaryzacji

- Identyfikacja istniejącej infrastruktury szerokopasmowej w celu określenia miejsc w województwie lubuskim, gdzie występują braki sieci szkieletowej i dystrybucyjnej
- Przyszła budowa sieci przez Województwo
- Możliwość identyfikacji obszarów zagrożonych wykluczeniem cyfrowym oraz barier w rozwoju usług szerokopasmowych

Metodyka inwentaryzacji

- Głównym źródłem informacji o infrastrukturze – wywiady ankietowe z przedsiębiorcami telekomunikacyjnymi i jednostkami samorządu terytorialnego
- Dodatkowo:
 - publicznie dostępne informacje,
 - bazy UKE,
 - informacje posiadane przez JST
- Zebranie informacji w bazie danych przygotowanej na potrzeby dalszych prac Województwa ukierunkowanych na rozwój sieci szerokopasmowych
- Wizualizacja danych na mapach cyfrowych.

Zakres inwentaryzacji

- Zakres dokumentowania infrastruktury:
 - Lokalizacje węzłów sieci,
 - Przebiegi i parametry łączy szkieletowych i dystrybucyjnych,
 - Posiadane rezerwy w infrastrukturze
 - Zasięgu sieci dostępowej,
- Identyfikacja zasięgu usług świadczonych przez przedsiębiorców telekomunikacyjnych:
 - <144 kbit/s
 - 1 Mbit/s,
 - 2 Mbit/s,
 - 4 Mbit/s,
 - 6 Mbit/s,
 - 10 Mbit/s
- Identyfikacja planów rozwoju infrastruktury

Zakres inwentaryzacji

- **Rozwój sieci dostępowej – przepływność**
 - Proszę wskazać "wąskie gardła", w których obecna przepływność łączy dosyłowych jest niewystarczająca i ogranicza rozwój usług dostępowych (np. łączy w obecnej chwili są realizowane drogą bezprzewodowa, a z racji potrzeb powinny być wykonane w technologii światłowodowej). Jaki jest Państwa zdaniem powód takiego stanu?
- **Bariery**
 - Jakie są Państwa zdaniem inne bariery, które ograniczają rozwój usług szerokopasmowego dostępu do Internetu w województwie lubuskim?

Korzyści dla przedsiębiorców

- uwzględnienie przez Województwo obszaru działania danego przedsiębiorcy oraz obszarów planowanych przy budowie sieci szkieletowej/dystrybucyjnej
- brak danych inwentaryzacyjnych od przedsiębiorcy może spowodować, że na jego obszarze Województwo wybuduje sieć szkieletową/dystrybucyjną
- specyfikacja lokalnych barier i „wąskich gardeł” rozwoju szerokopasmowego Internetu zwiększa potencjalnie możliwość ich zniwelowania lub usunięcia
- korzyści marketingowe:
 - lista podmiotów, które udzieliły odpowiedzi
 - przewaga konkurencyjna w stosunku do podmiotów, które nie odpowiedziały na ankietę

Poufność informacji

- Wszelkie dane przekazywane przez przedsiębiorców w procesie inwentaryzacji objęte są ochroną
- Zbieranie danych odbywać się będzie poprzez aplikację internetową zabezpieczoną protokołem SSL
- Dane wykorzystywane są jedynie w procesie realizacji działań podejmowanych przez Województwo
- Publicznie publikowane informacje zawierają jedynie zasięg usług z podziałem na poszczególne przepływności bez możliwości identyfikacji danego podmiotu
- Żadne dane na temat konkurencji nie są udostępniane innym operatorom telekomunikacyjnym, nawet podmiotom, które podpisały porozumienie

Ankieta inwentaryzacyjna

Ankieta ITTI

https://torn.itti.com.pl/lubuskie/index.php?act=view&what=poll&id=1&question_id=1

Znajdź na stronie Znajdź następny

Hasło Mowa Tryb autorski Wyświetlaj obrazki Dopasuj do szerokości 90%

AnkietaR

Zalogowany jako: Krzysztof Bielewicz

Pokaż ankiety

Pokaż użytkowników

Moje dane

Pokaż grupy

Jak wypełnić ankietę?

Wyloguj

Ankieta: **Kwestionariusz dla operatorów telekomunikacyjnych**

Pytanie 1 z 5
Następne >>

Węzły sieci

Prosimy o podanie informacji odnośnie istniejących oraz planowanych węzłach w Państwa sieci.
Pomoc - jak odpowiedzieć na pytanie?

Informacje ogólne

*Stan węzła

*Identyfikator / Nazwa węzła

*Adres węzła - miasto

*Adres węzła - kod pocztowy

*Adres węzła - ulica

*Adres węzła - numer domu

Adres węzła - numer lokalu

Szerokość geograficzna (format st°min'sek" [np. 52°24'30.786"] lub dziesiętny [np. 52.4085])

Długość geograficzna (format st°min'sek" [np. 16°55'45.472"] lub dziesiętny [np. 16.9292])

Czy w danej lokalizacji przedsiębiorca dysponuje masztem na potrzeby instalacji antenowych? Tak Nie

Czy w danej lokalizacji przedsiębiorca dysponuje powierzchnią kolokacyjną? Tak Nie

Punkty styku w węźle z innymi operatorami (lista operatorów)

Rodzaj zainstalowanych urządzeń aktywnych w węźle (wymienić po przecinku)

Pojemność węzła

Liczba łączy abonenckich w węźle

Przepływność łączy teletransmisyjnych "w górę" sieci (w Mbit/s)

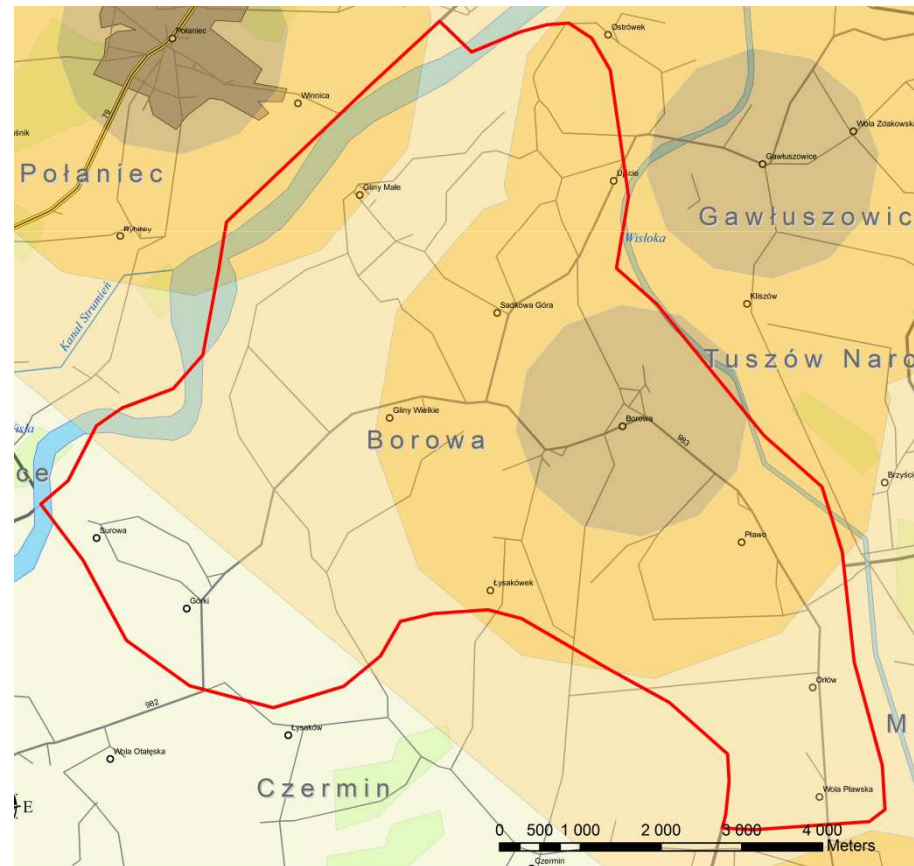
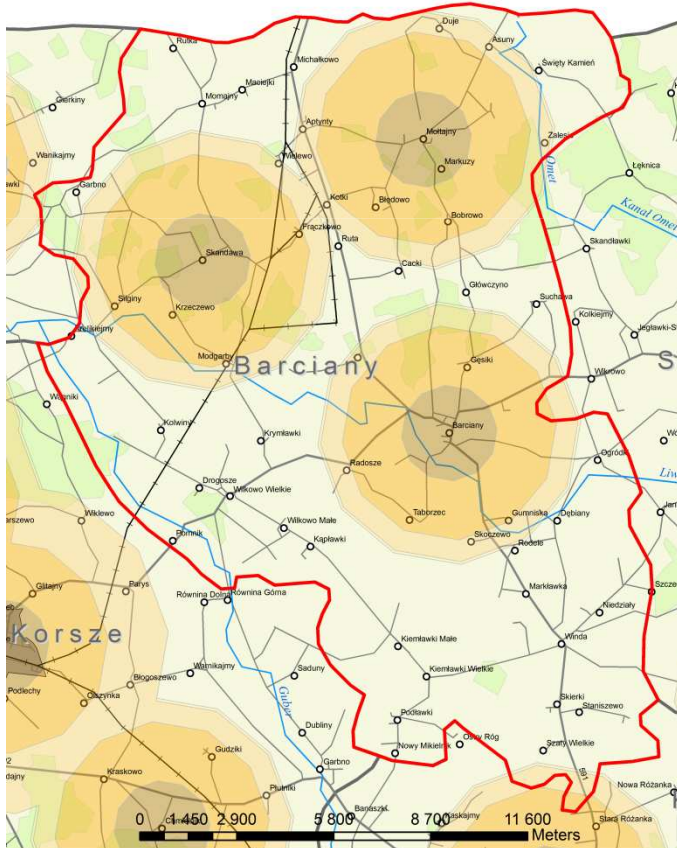
Planowana liczba łączy abonenckich w węźle

Procedura ankietowania przedsiębiorców

- ankieterzy ITTI nawiązują kontakt telefoniczny z przedsiębiorstwami świadczącymi usługi dostępu do Internetu
- przesyłany jest drogą elektroniczną zestaw startowy: list polecający UMWL, list przewodni ITTI, dane osób kontaktowych po stronie UMWL oraz ITTI
- w osobnym mailu wysyłany jest login i hasło do osoby odpowiedzialnej za wypełnienie ankiety
- możliwy kontakt z ankieterem ITTI w celu wyjaśnienia wątpliwości związanych z uzupełnieniem ankiety
- termin na wypełnienie ankiety – 10 dni

Wyniki inwentaryzacji

■ Przykładowe zasięgi usług





e-technologie i biznes

Inwentaryzacja stanu infrastruktury szerokopasmowej w województwie lubuskim

Krzysztof Bielewicz

ITTI Sp. z o.o.

tel. (61) 622 69 65

fax (61) 622 69 73

krzysztof.bielewicz@itti.com.pl