

Grupa TP - Partnerstwo

Zielona Góra, 14 maj 2009 r.

Twój świat. Cały świat.



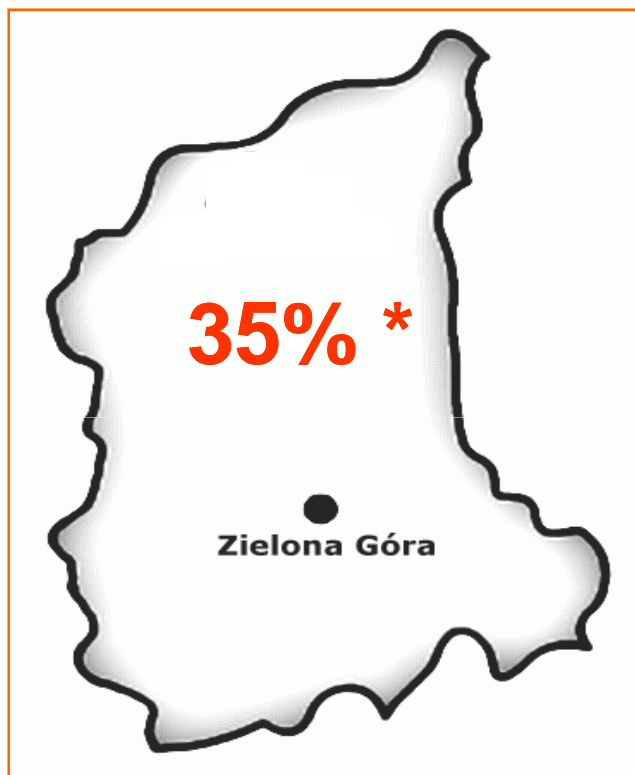
Partnerstwo Grupa TP – Lubuskie



W dniu 10 grudnia 2008 podpisano porozumienie o współpracy w zakresie projektu „Lubuska Sieć Szerokopasmowa”.



Partnerstwo – priorytety Grupy TP w Lubuskim



Celem projektu „Lubuska Sieć Szerokopasmowa” jest zapewnienie powszechnego dostępu do Internetu.

Grupa TP wspiera Samorząd Województwa Lubuskiego oferując know - how i wieloletnie doświadczenie operatorskie.

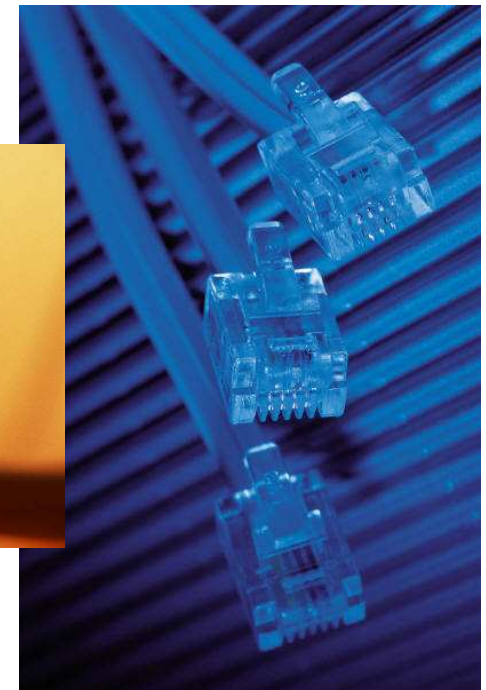
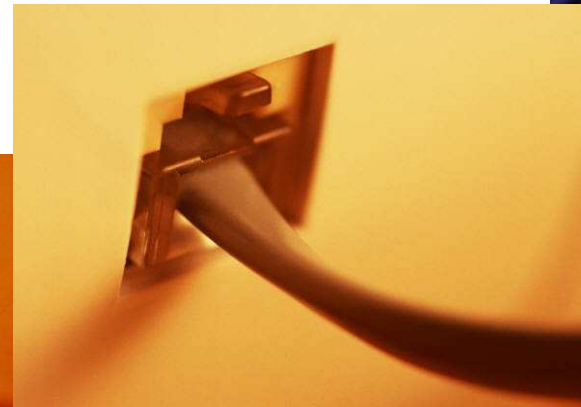
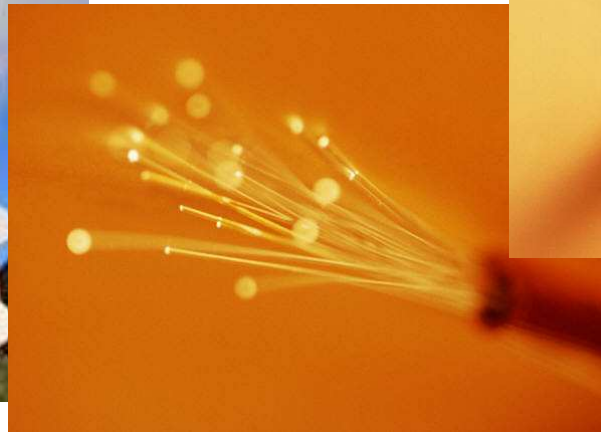
* wskaźnik dostępu gospodarstw domowych do Internetu szerokopasmowego



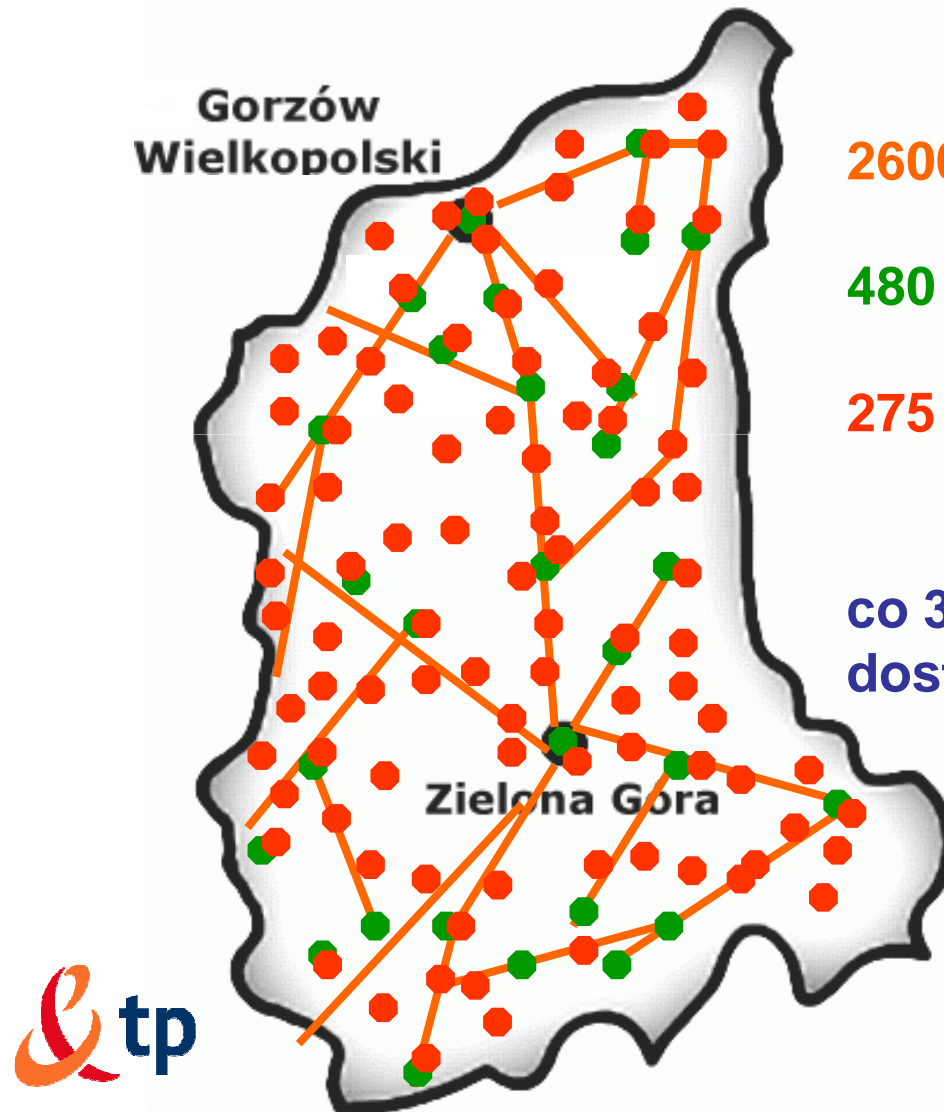
Partnerstwo – inwestycje Grupy TP w Lubuskim

Od 2000 roku Grupa TP zainwestowała
ponad

400 milionów PLN



Partnerstwo – potencjał Grupy TP w Lubuskim



2600 km linii światłowodowych

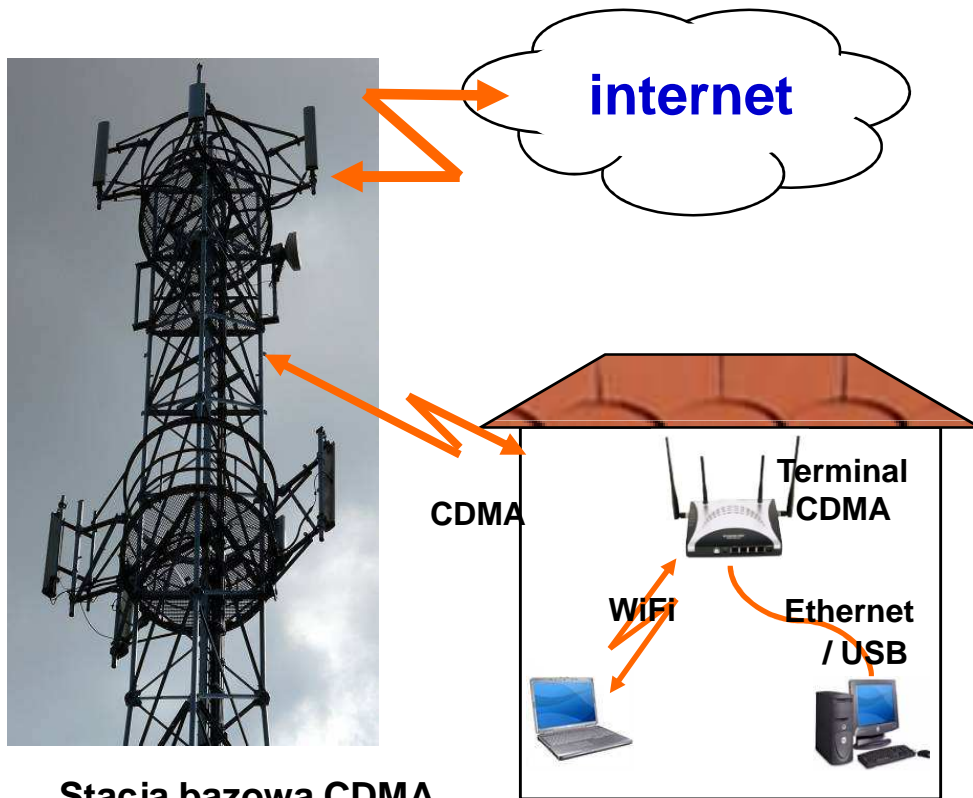
480 węzłów szerokopasmowych

275 miejscowości z dostępem
do Internetu

co 3 gospodarstwo domowe posiada
dostęp do Internetu Grupy TP



Partnerstwo a projekt CDMA

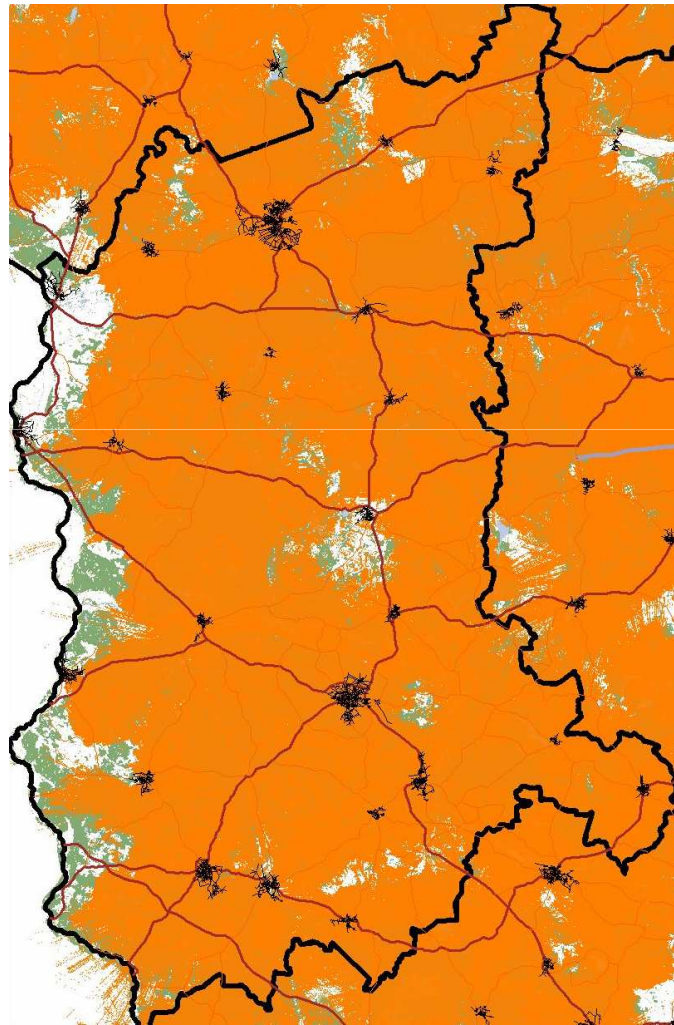


Stacja bazowa CDMA
+ sieć transmisyjna

- CDMA (ang. Code Division Multiple Access) to najnowszej generacji metoda bezprzewodowego dostępu do Internetu
- celem budowy sieci CDMA jest pokrycie jej zasięgiem przede wszystkim **obszarów podmiejskich i wiejskich** o niskiej dostępności infrastruktury kablowej oraz internetu
- dzięki CDMA **umożliwimy dostęp do internetu z prędkością do 1 Mb/s** na trudnodostępnych obszarach kraju, gdzie nie ma rozbudowanej infrastruktury telekomunikacyjnej

Partnerstwo – CDMA w Lubuskim

Mapa planowanego
pokrycia CDMA
województwa lubuskiego
do końca 2009 roku



Partnerstwo - szanse

Dlaczego projekt Urzędu Marszałkowskiego „Lubuska Sieć Szerokopasmowa” ma szansę odnieść sukces?

- jasno określony cel
- profesjonalne działania
- kompleksowe podejście
- transparentność
- otwartość na nowe technologie
- otwartość na współpracę



**Grupa TP oferuje wsparcie na każdym etapie realizacji projektu
Lubuska Sieć Szerokopasmowa**



Dziękuję

Twój świat. Cały świat.

