



Województwo Lubuskie



FUNDACJA EDUKACJI EKONOMICZNEJ
FOUNDATION FOR ECONOMIC EDUCATION

„INTERNET ZMIENI TWÓJ LOS”

wspólny projekt

Urzędu Marszałkowskiego, Miast, Gmin
i Powiatów oraz Fundacji Edukacji Ekonomicznej
**na rzecz osób zagrożonych wykluczeniem
cyfrowym z powodów społecznych
w Województwie Lubuskim**

Witold Sartorius

Fundacja Edukacji Ekonomicznej

Zielona Góra 27.08.2010



ZMIENIMY TWÓJ LOS
PRZECIWDZIAŁANIE WYKLUCZENIU CYFROWEMU



Powody wykluczenia społecznego i cyfrowego

- losowe sytuacje życiowe np. choroba, rozwód, śmierć bliskiej osoby, niepełnosprawność ...
 - ciąża, samotne rodzicielstwo,
 - uwarunkowania społeczne i geograficzne,
 - niskie wykształcenie,
 - bieda,
 - bariery mentalne i stereotypy,
 - oraz inne powody
- ... w większości przypadków jest to powiązane z utratą i/lub długotrwałym brakiem zatrudnienia.





- **45,9% gosp. dom. utrzymuje się z nie-zarobkowego źródła, aż 75% z nich nie posiada dochodów gwarantujących min. egzystencji.**
- **z zasiłków celowych pomocy społecznej skorzystało 35 197 rodzin, z zasiłków okresowych – 22 488**
- **2 332 rodzin objęto wsparcie ze względu na niepełnosprawność i długotrwałe choroby**
- **osoby niepełnosprawne stanowią 17,5% !!! ludności woj., a blisko 90% spośród nich utrzymuje się ze świadczeń budżetowych.**
- **3,9%.spośród osób niepełnosprawnych żyjących w woj. lubuskim posiada , wykształcenie wyższe.**





Pytanie:

**po co dajemy dostęp do
Internetu tym którzy są objęci
pomocą społeczną?**

Po to aby mieli pracę ...

TELEpracę !!





Struktura przedsięwzięcia

Cel: Praca jako droga wyjścia z wykluczenia społecznego

Sposób osiągnięcia celu:

telepraca niweluje bariery dostępu do rynku pracy: geograficzne, czasowe, społeczne/osobowościowe poprzez

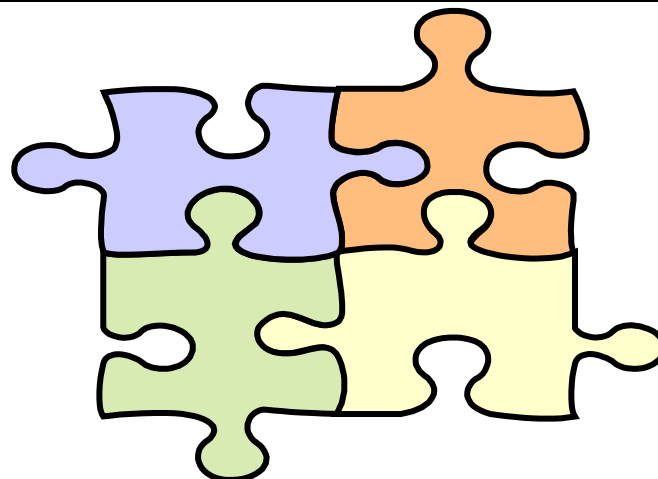
- sprzęt IT i dostęp do Internetu w domu (niweluje wykluczenie cyfrowe)
- przeszkolenie do zawodów nadających się do telepracy (przystosowuje do potrzeb rynku pracy)
- konkretna oferta zatrudnienia dla osób objętych projektem (zapewnia trwałość przedsięwzięcia)

Jak to zrobić ? ...

... potrzebny jest montaż różnych, dobrze skoordynowanych działań

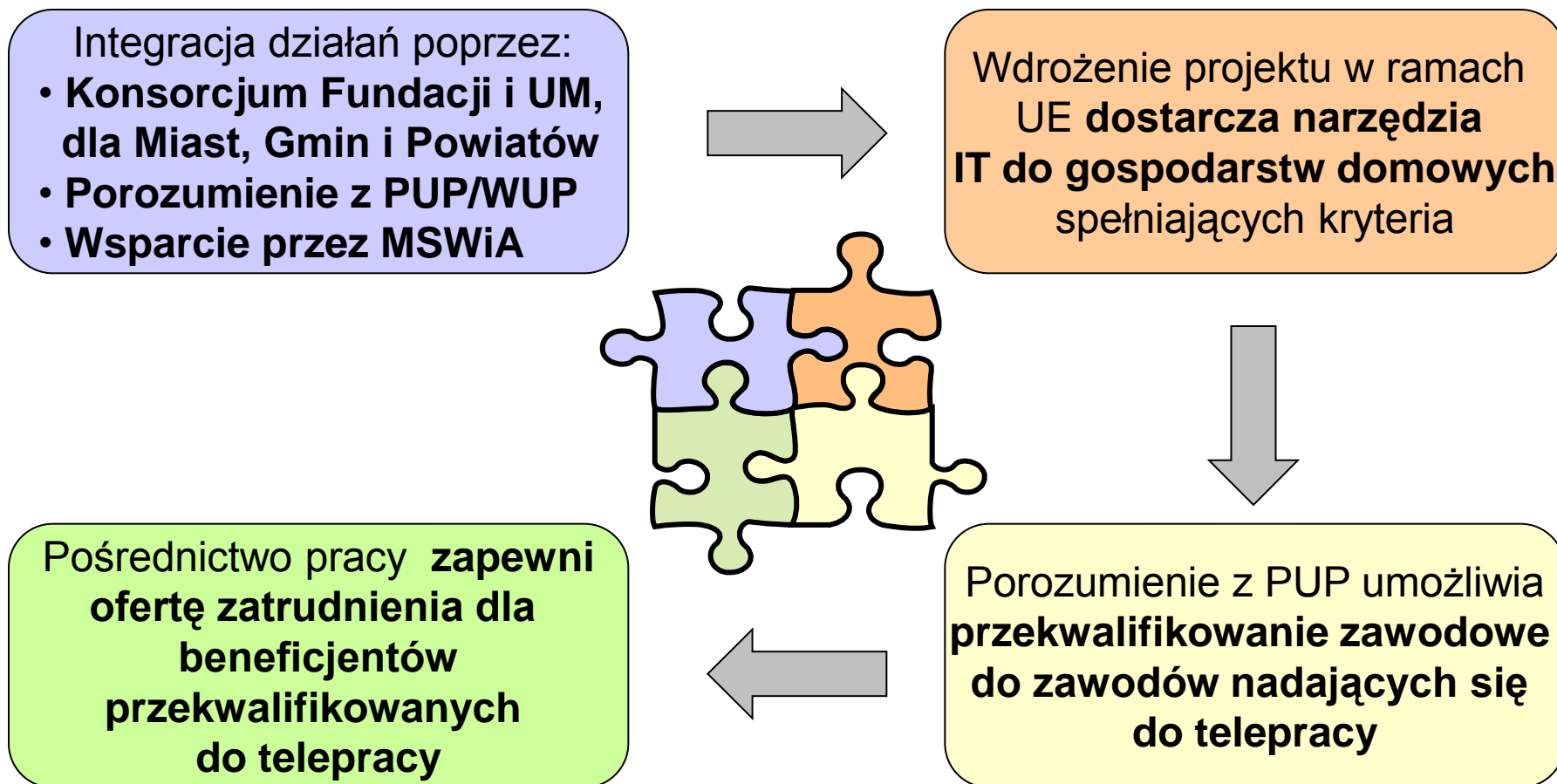


ZMIENIMY TWÓJ LOS
PRZECIWDZIAŁANIE WYKLUCZENIU CYFROWEMU





Struktura przedsięwzięcia





Zawody sprawdzające się w telepracy:

Personel pomocniczy:

Pomoc księgową, cyfryzacja danych, moderatorzy forów internetowych, badacze (*researchers*), tłumacze, edytorzy, projektanci stron www., operatorzy kamer monitoringu, obsługa infolinii.

Pracownicy działający „w terenie”:

Przedstawiciele handlowi, ankieterzy, inżynierowie, inspektorzy, agenci nieruchomości, audytorzy, dziennikarze, brokerzy ubezpieczeniowi.

Pracownicy biurowi:

Obsługujący bazy danych, sekretarki, obsługujący klientów przez telefon.

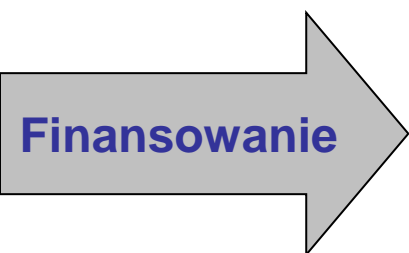
Profesjoniści (najczęściej wolnych zawodów) i menedżerowie:

Architekci, księgowi, menedżerowie, specjaliści od marketingu i *public relations*, zarządzający personelem, menedżerowie projektów, przedstawiciele handlowi i sprzedawcy, specjaliści z zakresu finansów.

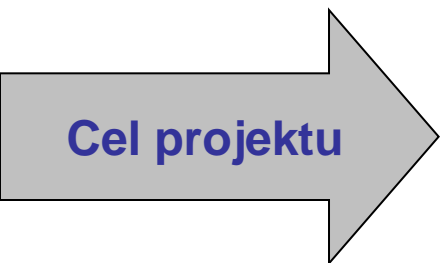




Główne założenia Priorytetu 8 POIG



Priorytet VIII POIG, Społeczeństwo informacyjne –
zwiększanie innowacyjności gospodarki
Działanie 8.3 : Przeciwdziałanie wykluczeniu
cyfrowemu „eInclusion” łącznie 1 457 000 000,00 PLN
na 100 000 gospodarstw domowych



Celem działania jest zapewnienie dostępu
do Internetu dla osób zagrożonych wykluczeniem
cyfrowym z powodu trudnej sytuacji materialnej
lub niepełnosprawności





Do kogo projekt jest skierowany ?

Gospodarstwa domowe spełniające kryterium wsparcia w ramach systemu pomocy społecznej

Osoby niepełnosprawne ze znacznym lub umiarkowanym stopniem niepełnosprawności lub orzeczeniem równoważnym

Gospodarstwa domowe spełniające kryterium wsparcia w ramach systemu świadczeń rodzinnych



| | | |
|--|------------------------------------|--|
| Koszty dostępu do internetu | Przez 3 lata | Trwałość 5 lat |
| Koszty sprzętu, instalacji, serwisowania, softu | Przez 3 lata | Trwałość 5 lat |
| Szkolenia | 10 % <i>cross-financing</i> | W pierwszym roku trwania projektu |





| | |
|---|------------------------------------|
| Koszty operacyjne, zatrudnienia, szkolenia dla pracowników JST lub NGO | Przez czas trwania projektu |
| Koszty promocji | Przez czas trwania projektu |
| Koszty ogólne : administracja, zarządzanie itp | Przez czas trwania projektu |





Uruchamiane projekty: „Zmienimy Twój Los”
Konsorcja Fundacji z UM przy współuczestnictwie gmin i powiatów
- liczby beneficjentów



zaawansowane

planowane





Działania skupiają się na następujących etapach

- 1. Przygotowanie realizacji projektu** – w tym wstępna analiza przed-wykonawcza projektu połączona z weryfikacją potencjalnych wariantów realizacji projektu,
- 2. Rekrutacja odbiorców projektu** – testy predyspozycji weryfikujące udział w projekcie, weryfikacja uczestników pod względem możliwości zapewnienia ciągłości projektu,





Każdy uczestnik projektu uzyska wsparcie w postaci:

- sprzętu teleinformatycznego umożliwiającego korzystanie z Internetu,
- połączenia do Internetu,
- dostępu do Internetu przez okres realizacji projektu oraz w okresie 5 lat trwałości projektu,
- indywidualnego opiekuna (coach`a) – współpraca z GOPS
- szkolenia z zakresu obsługi komputera oraz szkoleń wspomagających świadczenie tele pracy i edukacji na odległość,
- możliwości pozyskania pracy świadczonej na odległość,
- wsparcia serwisowego w okresie trwania projektu.





Bariery:

- **Trwałość projektu po jego zakończeniu: 5 lat,**
- **Zużycie i jakość sprzętu po 3 latach użytkowania i dezaktualizacja oprogramowania,**
- **ciągła ewolucja standardów,**
- **niezwykle szybki postęp technologiczny,**
- **Wymogi pracodawców ?**

Dlatego stawiamy na terminale ...

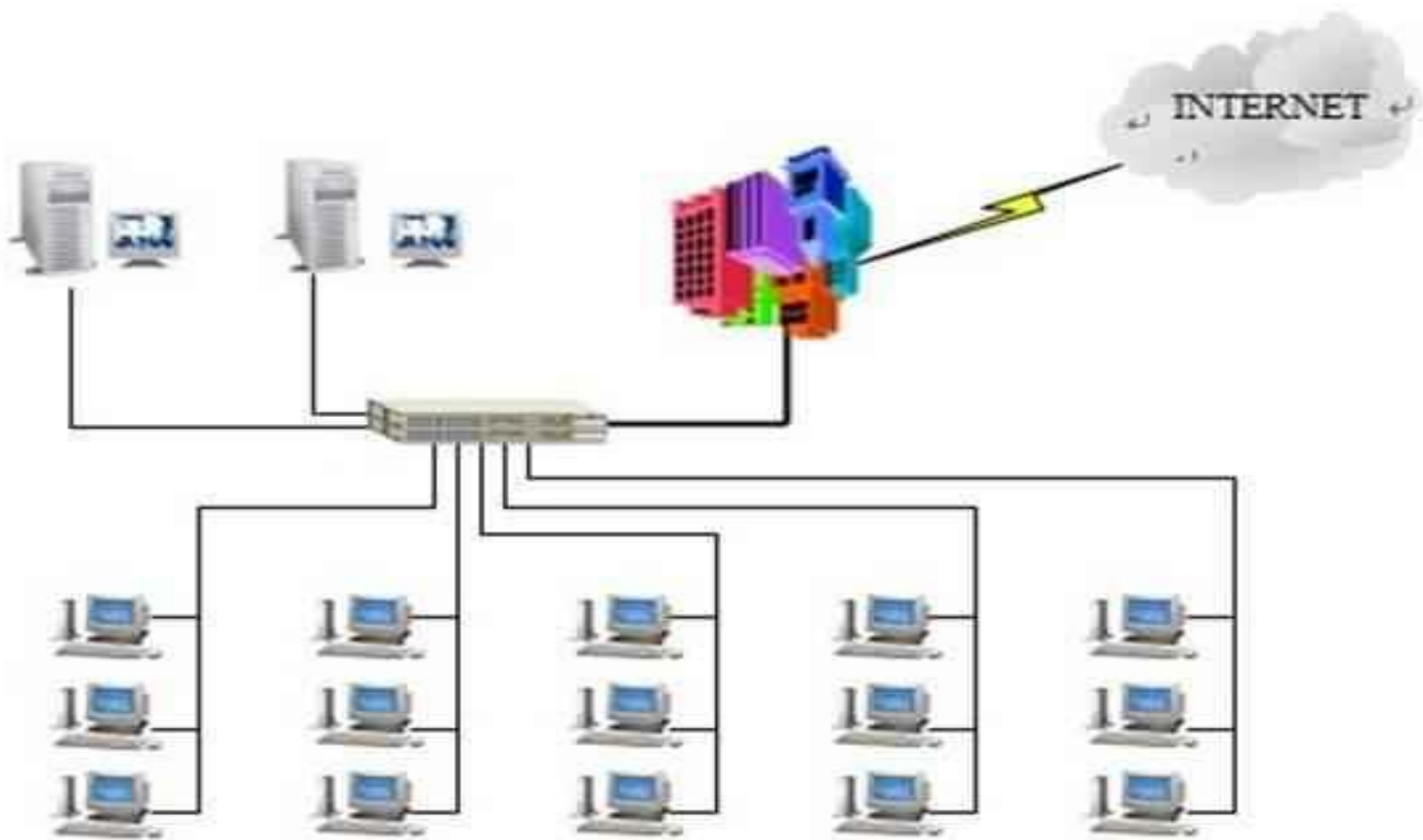




Województwo Lubuskie



FUNDACJA EDUKACJI EKONOMICZNEJ
FOUNDATION FOR ECONOMIC EDUCATION



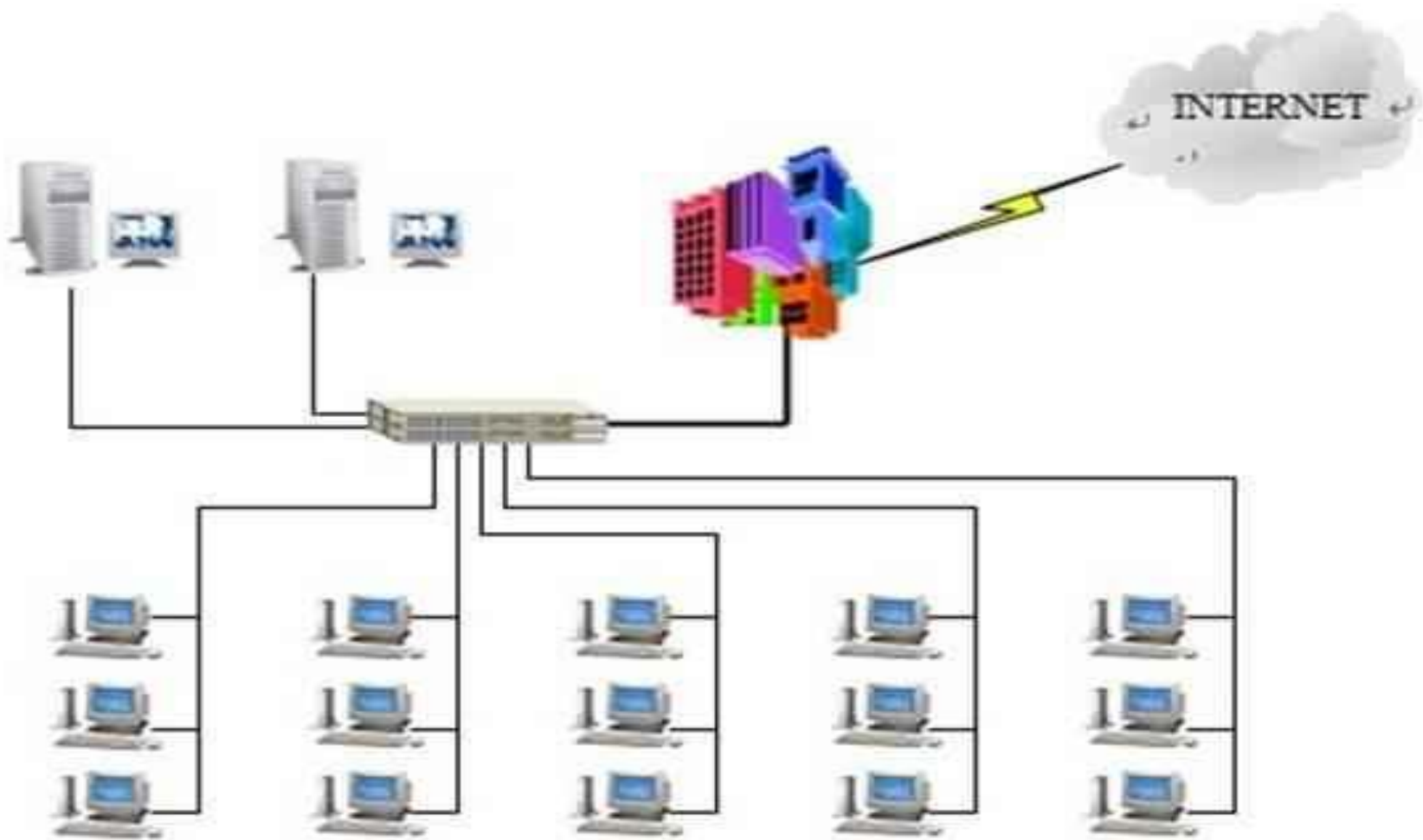
ZMIENIMY TWÓJ LOS
PRZECIWDZIAŁANIE WYKLUCZENIU CYFROWEMU



Województwo Lubuskie



FUNDACJA EDUKACJI EKONOMICZNEJ
FOUNDATION FOR ECONOMIC EDUCATION



ZMIENIMY TWÓJ LOS
PRZECIWDZIAŁANIE WYKLUCZENIU CYFROWEMU



- a) Poinformowanie 10 000 potencjalnych BO o proj.,
- b) Przeszkolenie 1500 osób z zakresu umiejętności niezbędnych do świadczenia pracy lub skutecznej edukacji przez Internet
- c) Liczba BO podłącz. do szerokopasmowego Int. – 1500
- d) Liczba planowanych szkoleń – 100
- e) Liczba spotkań i konferencji – 50
- f) Liczba działań promocyjnych – 19
- g) Liczba osób korzystających z eUsług - 2250
- h) Liczba osób korzystających z Internetu - 2250
- i) Koszt udziału gminy / miasta / powiatu w projekcie na jednego uczestnika łącznie ok. 1600 zł przez okres 39 miesięcy, oraz łącznie ok. 750,00 zł rocznie przez 5 lat trwałości





Województwo Lubuskie



FUNDACJA EDUKACJI EKONOMICZNEJ
FOUNDATION FOR ECONOMIC EDUCATION



**Dziękuję
za uwagę !**



ZMIENIMY TWÓJ LOS
PRZECIWDZIAŁANIE WYKLUCZENIU CYFROWEMU

www.fundacjaedukacji.pl



Województwo Lubuskie



FUNDACJA EDUKACJI EKONOMICZNEJ
FOUNDATION FOR ECONOMIC EDUCATION

Kontakt:

Fundacja Edukacji Ekonomicznej

Michał Adamczyk

madamczyk@egov.edu.pl

0 519 334 844



ZMIENIMY TWÓJ LOS
PRZECIWDZIAŁANIE WYKLUCZENIU CYFROWEMU

www.fundacjaedukacji.pl